

排水処理の 悩みを解決!



排水処理センシングサービス

リョウエン・センシング

RYOENG SENSING

汚れた水の放流で
近隣住民へ迷惑を
かけないか?



メーカーは
保守費が高い!



産廃コストを
削減したい!

自社では知識不足で
データ分析ができない

そのお悩み **RYOENG SENSING** が解決します!



- ・ 水質データをリアルタイム計測
- ・ データはクラウドに蓄積、パソコンやスマホから確認可能
- ・ 水質異常はアラームで警報



「人員が少なく専任者を置けない」お悩みを解決。
弊社が「専任技術者」として分析をサポート



サブスクリプション式での導入も可能。
導入コストが圧倒的に安い!

弊社は環境エンジニアリング、排水処理に関し国内外で実績を重ねて参りました。
その経験・知識を基にお客様の水処理のお悩みを解決いたします。

RYOENG株式会社

高圧真空脱水装置



環境エンジニアリング
経験・知識



排水プラント・薬剤
開発の経験



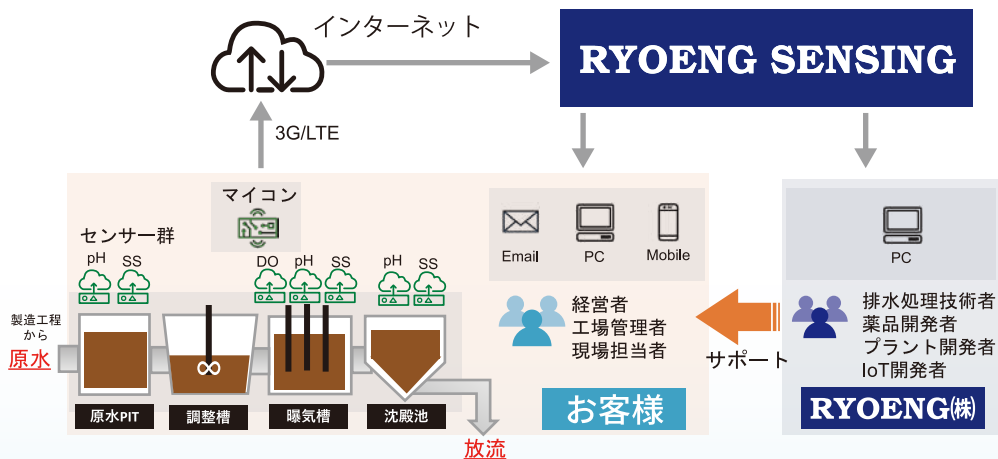
自動制御・組み込み
開発の経験

排水処理の
見える化

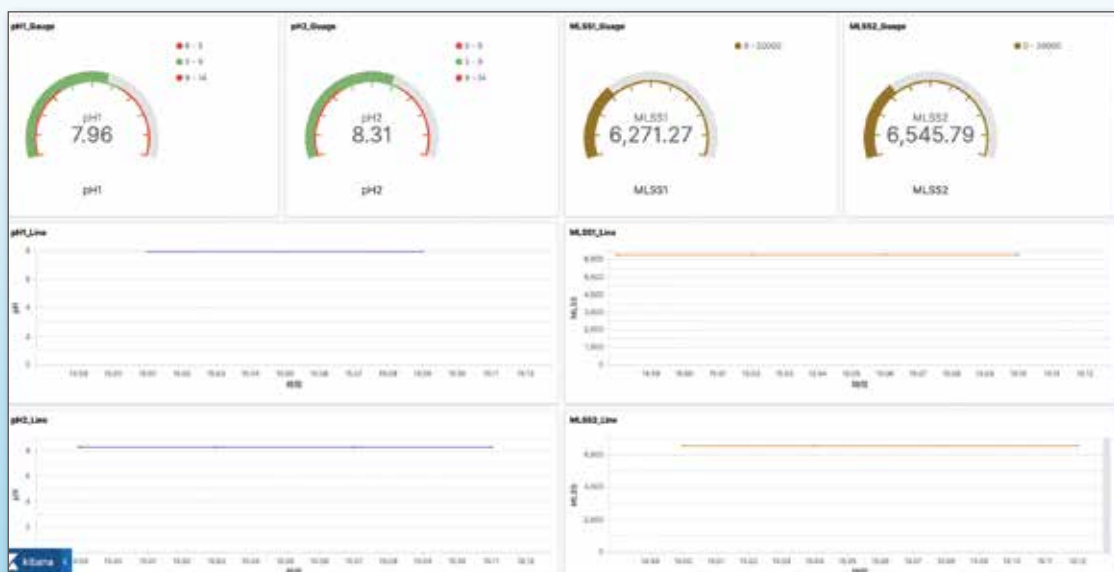
危険予知
(予測)

水処理
アドバイス

システム



データ 確認画面



※画像は開発中の画面です。実際の製品版とは異なる場合があります。

お問合せ

リョウエン
RYOENG株式会社

本社 〒969-6214 福島県大沼郡会津美里町富川字古屋敷3
川崎事務所 〒210-0024 神奈川県川崎市川崎区日進町9-1-203

Tel. 0242-93-9200 Fax. 0242-93-9336

Mail info@ryoeng.co.jp

<https://ryoeng.co.jp>



取扱店